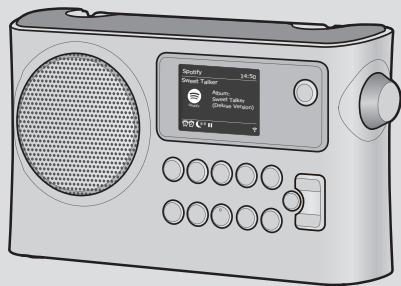


# SANGEAN

## WFR-27C

Internet Radio / DAB+ / FM RDS / Digital mottagare



### SV Snabbstartsguide

För fullständig dokumentation av WFR-27C-funktioner, skanna QR-koden eller besök webbplatsen för att ladda ner hela manualen.

<http://www.sangean.com>



3A87YB11000S0

## 01

### Varningar

	Låt inte din radio utsättas för vatten, ånga eller sand.
	Lämna inte din radio där överdriven värme kan orsaka skada.
	Typskylten är placerad på baksidan av radion.
	Radion får inte utsättas för dropp eller stänk och inga föremål fyllda med vätskor, såsom vaser, får placeras på radion.
	Det rekommenderas att använda produkten så att det finns ett minsta avstånd (10 cm rekommenderas) till angränsande föremål för att säkerställa god ventilation.
	Produktens ventilation bör inte begränsas genom att täcka den med föremål som tidningar, dukar, gardiner etc.
	Inga öppna lågor som tända ljus ska placeras på produkten.
	Det rekommenderas att undvika att använda eller förvara produkten vid extrema temperaturer. Undvik att lämna enheten i bilar, på fönsterbrädorna, i direkt solljus etc.
	Radion måste användas i ett måttligt klimat.

### Innan du kan använda din internetradio måste du ha följande

- En bredbandsanslutning till internet (krävs inte för DAB, FM).
- Ett trådlöst (Wi-Fi) modem eller router ansluten till ditt bredband.
- Din WEP / WPA-nyckel eller lösenord för att komma åt ditt trådlösa nätverk, om det behövs.

## 02

### Vi rekommenderar dig också att

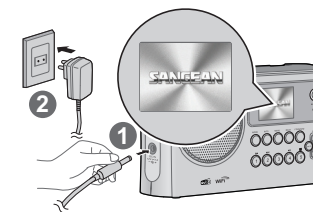
Ladda ner och installera gratis UNDOK™ -appen från Apple iTunes App Store eller Android Google Play Store för att kontrollera din enhet.



### Anslut radion till datornätverket

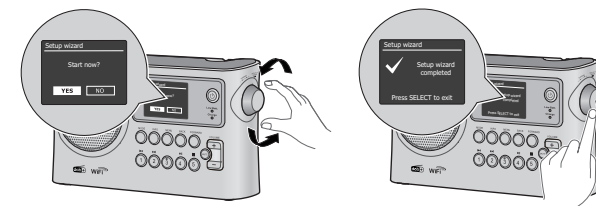
#### 1. Slå på din radio.

När du slår på strömmen tänds skärmen på radion och visar "SANGEAN".



#### 2. Gå igenom inställningarna på skärmen.

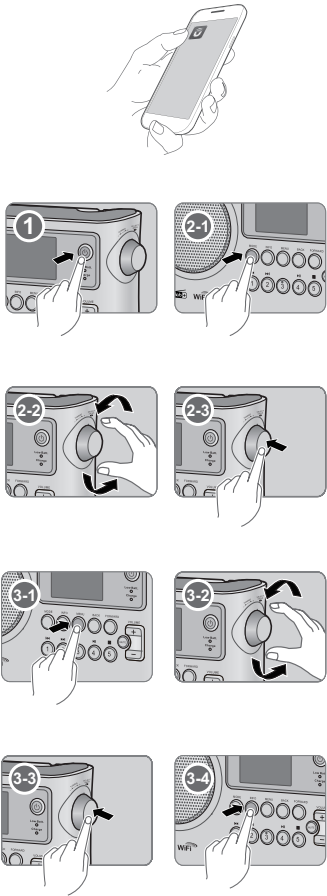
För att slutföra installationsprocessen, se till att din router är på och att den har en internetanslutning.



Lyssnar på radio

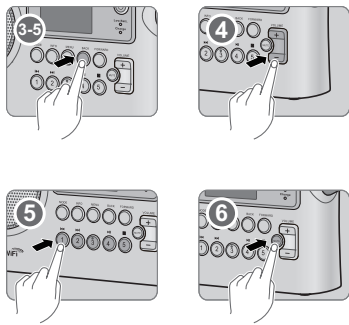
⚠ **NOTERA**  
Alla funktioner kan styras via UNDOK-appen.

- 1. Tryck på Standby knappen för att slå på radion.
- 2. Tryck på Läges-knappen och använd sedan Tuning kontroll-vredet och Välj-vredet för att välja önskat driftläge.
- 3. Tryck på menyknappen för att komma åt menysystemet för varje läge. Markera menyalternativet med hjälp av Tuning kontrolli vredet. Tryck på väljvredet (Tuning kontroll-vredet ) för att välja det alternativet. Med Info-knappen kan du visa information om radiostationen eller musikfilen som spelas upp. Tryck på Info-knappen för att bläddra igenom de olika alternativen. Om du trycker på tillbaka knappen kommer du tillbaka till en högre meny nivå.
- 4. Tryck på volymknapparna för att justera ljudnivån efter behov.
- 5. **Lagra en förinställning:** Håll in önskad förinställningsknapp (1-5) tills skärmen visar 'Förinställning lagrad'. Stationen kommer att lagras under den valda förinställningsknappen.



**Återkallar en förinställning:**  
Tryck tillfälligt på önskad förinställningsknapp. Din radio ställer sedan in stationen som är lagrad i det valda förinställda minnet.

- 6. Tryck på Tyst-knappen för att stänga av ljudet. Tryck på knappen Mute igen eller på en av volymknapparna för att slå på ljudet.



Specifikationer

Strömbehov	
Strömförsörjning	INPUT: AC 100-240 V ~ 50/60 Hz OUTPUT: DC 12V 1A 12.0W
Frekvens täckning	
FM	87.5-108 MHz
DAB	174.928-239.200 MHz
WiFi	802.11b och 802.11g stöds med WEP- och WPA / WPA2 -kryptering. Kompatibel med 802.11n-routrar som erbjuder stöd för blandat läge för 802.11b/g. Stöder dubbel frekvent 5G / 2.4G -routers. WiFi 5G: 5,15GHz ~ 5,25GHz (band 1) endast för inomhusbruk. Frekvens och maximal överförd effekt: WiFi: 2412MHz ~ 2472MHz, EIRP=17.394dBm 5180MHz ~ 5240MHz & 5745MHz ~ 5825MHz, EIRP=15.7dBm Operationer i 5,15-5,35 GHz-bandet är endast begränsade till inomhusbruk.
Kretsfunktioner	
Uteffekt	1W
Hörlursuttag	3,5mm diameter, stereo antensystem
Antenn System	DAB teleskopisk antenn FM teleskopisk antenn
Driftstemperaturområde	0°C till + 35°C

Företaget förbehåller sig rätten att ändra specifikationen utan föregående meddelande.

Om du någon gång i framtiden skulle behöva kassera den här produkten, observera att: Elektriska avfallsprodukter ska inte kastas med hushållsavfall. Återvinn där anläggningar finns. Kontakta din lokala myndighet eller återförsäljare för råd om återvinning. (Direktivet om avfall för elektrisk och elektronisk utrustning)